

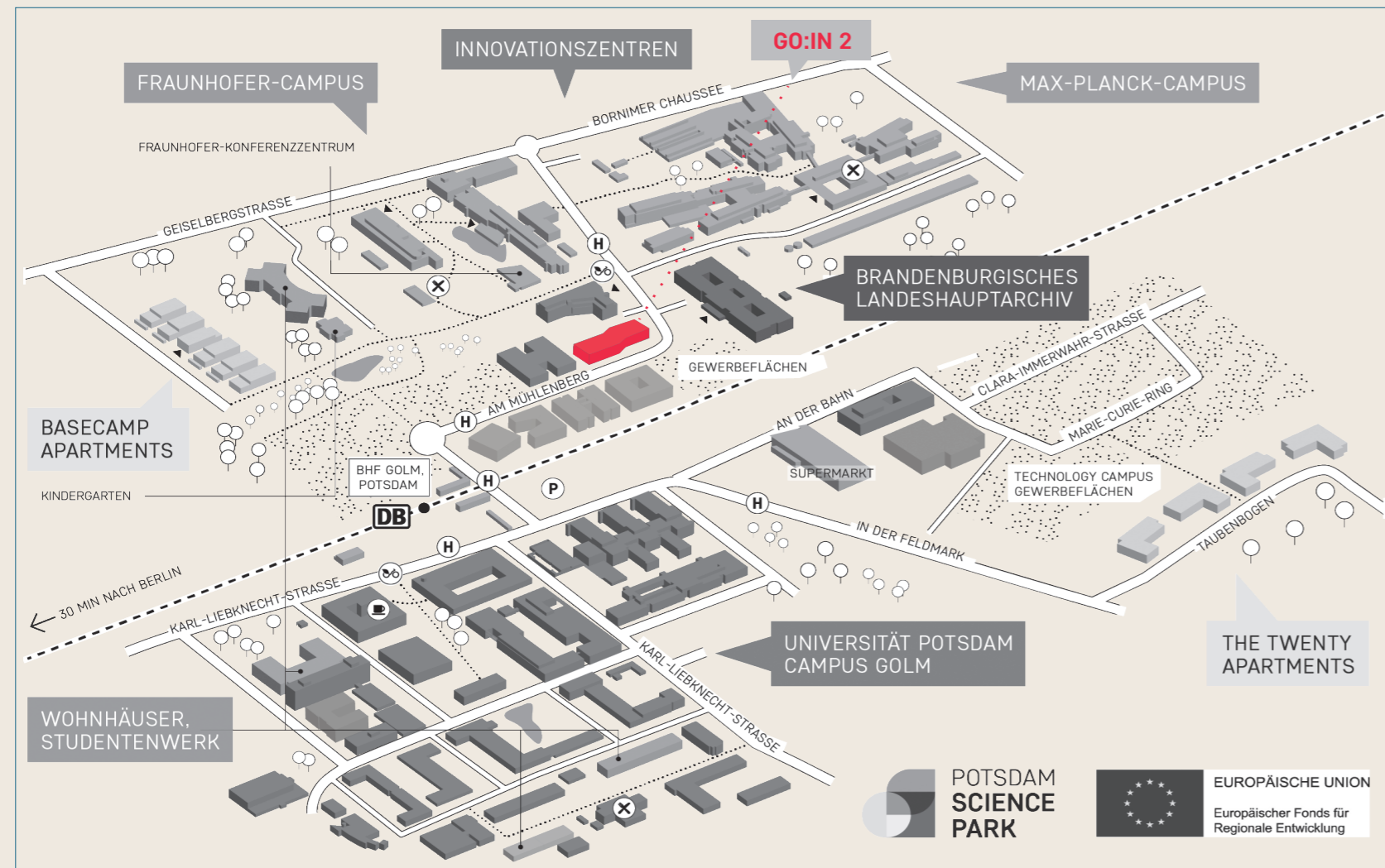


Potsdamer Technologie-
und Gründerzentren



GO:IN 2

Modernes Labor-und Bürogebäude im Potsdam Science Park



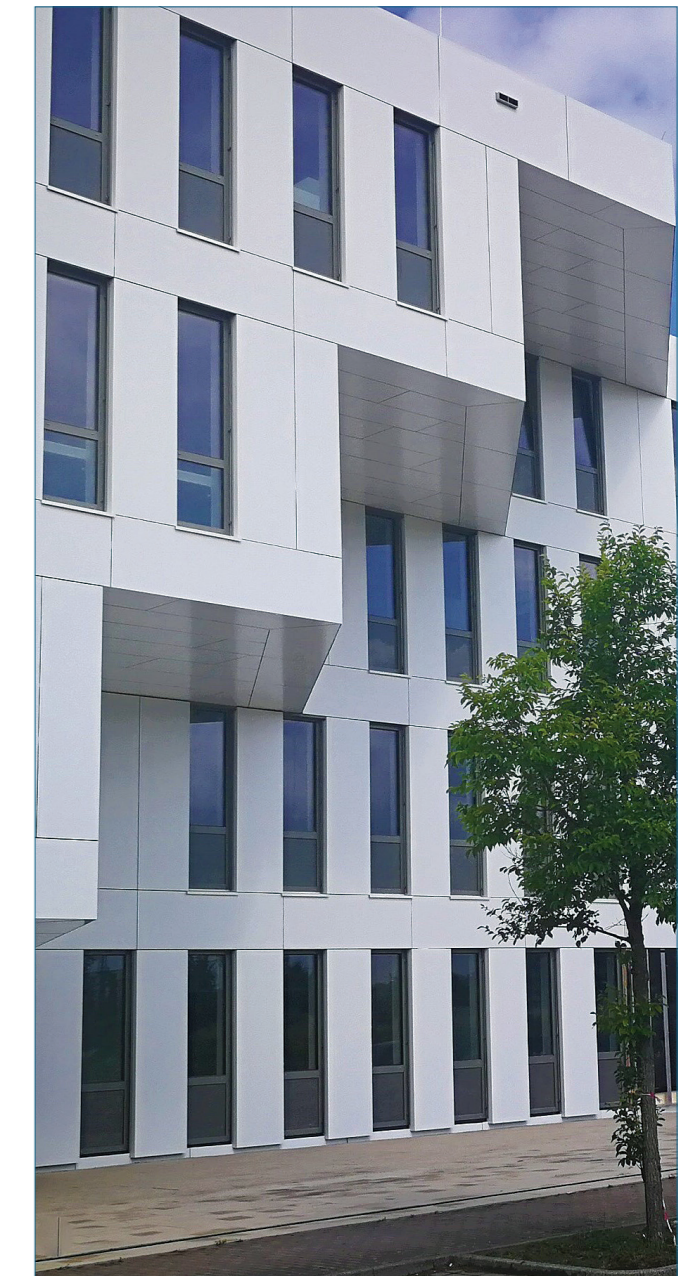
Standortkarte: © Mapbox, © OpenStreetMap. Grafik: Berliner Süden, sans serif | <https://docs.mapbox.com/help/how-mapbox-works/attribution#static--print>

Am Mühlberg 10 | 14476 Potsdam OT Golm
Labor- und Bürogebäude **GO:IN 2** Science Park

GO:IN 2
Labor- und Bürogebäude im
POTSDAM SCIENCE PARK

STANDORT

Unser neues Gebäude **GO:IN 2** ist Teil des Potsdam Science Park, der zu den renommiertesten und innovativsten Standorten der Metropolregion Berlin-Brandenburg zählt. Naturwissenschaftliche Forschung und Produktion trifft auf Technologietransfer, hervorragende Ausbildung und somit auf ein breites Netzwerk an Ideen und spannenden Betätigungsfeldern. Neben dem GO:IN Golm Innovationszentrum, den zwei Fraunhofer- und den drei Max-Planck-Instituten und vielen anderen ist auch die Universität Potsdam hier vertreten.





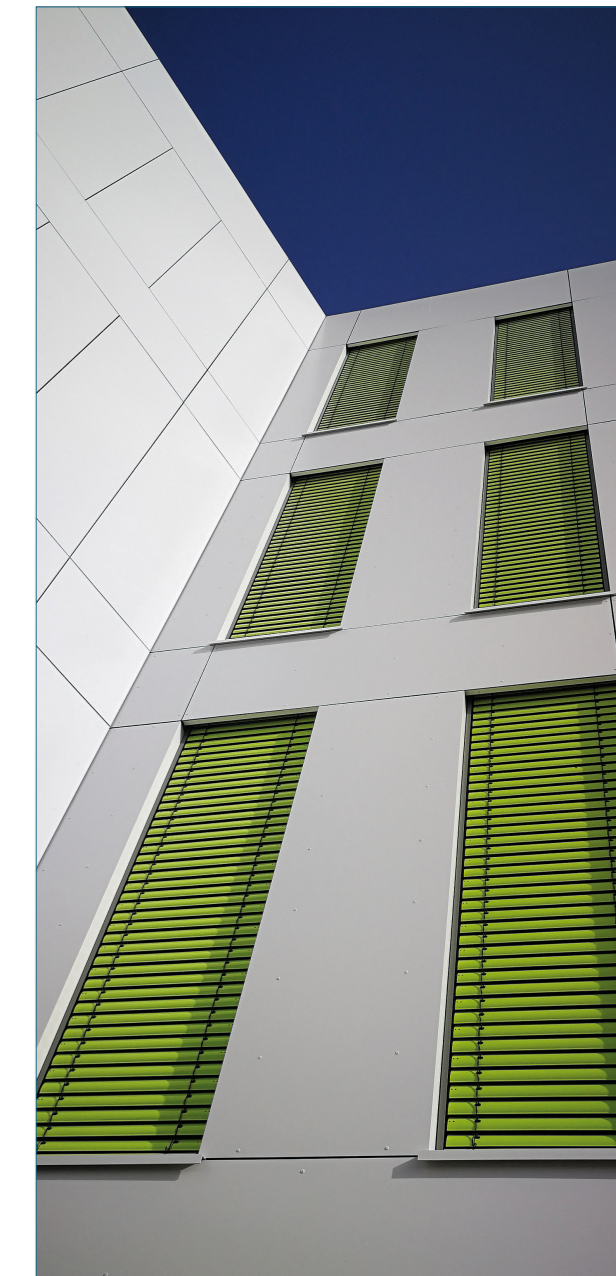
GO-IN 2

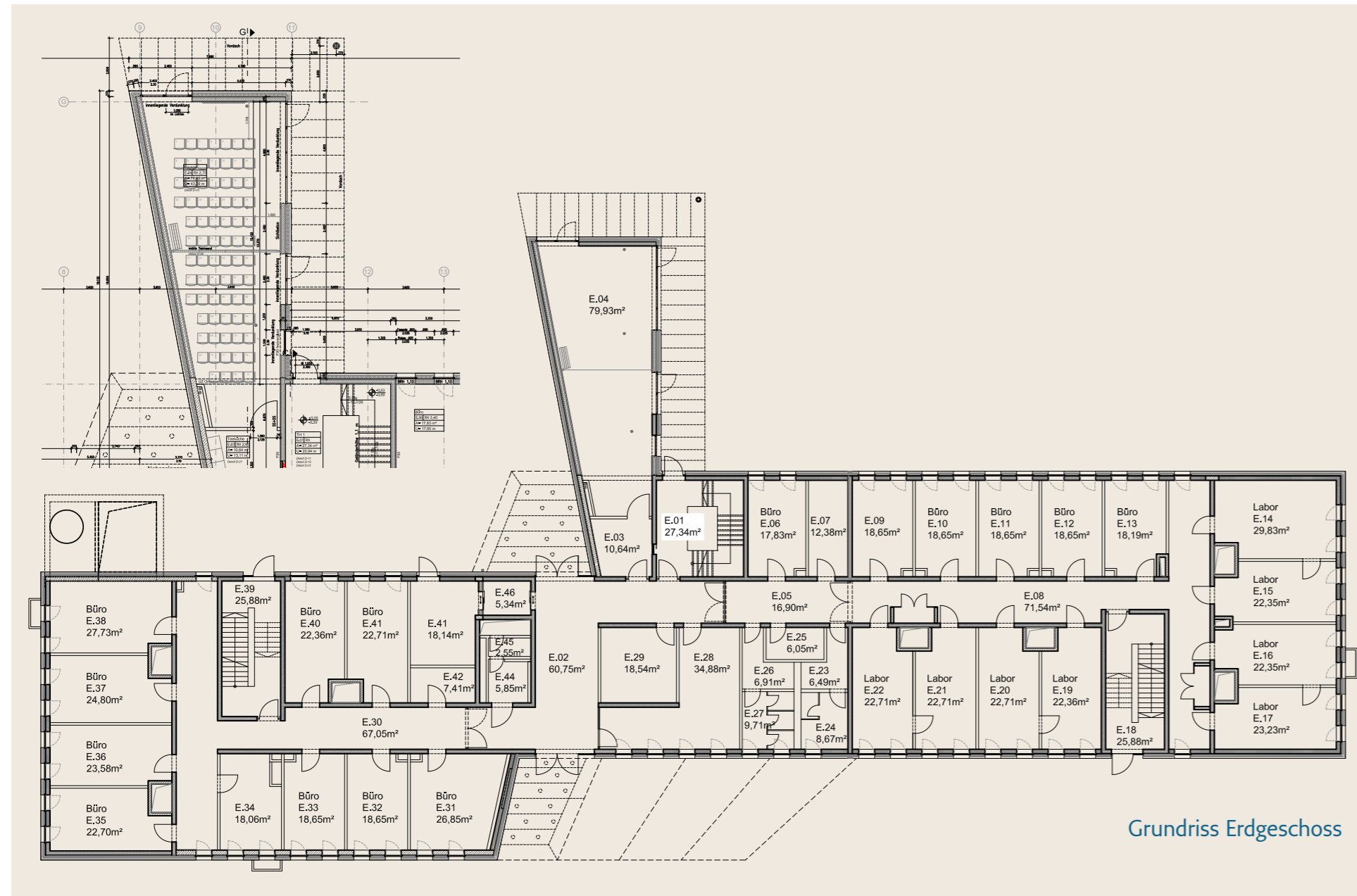
Labor- und Bürogebäude im
POTSDAM SCIENCE PARK

UMFELD

Technologieorientierte Unternehmen und innovative Gründer*innen finden hier optimale Bedingungen und ein exzellentes Umfeld, so z.B.

- Universität Potsdam, Mathematisch-Naturwissenschaftliche Fakultät
- Fraunhofer-Institut für Angewandte Polymerforschung (IAP)
- Fraunhofer-Institut für Zelltherapie und Immunologie
- Max-Planck-Institut für Gravitationsphysik
- Max-Planck-Institut für Kolloid- und Grenzflächenforschung
- Max-Planck-Institut für Molekulare Pflanzenphysiologie
- Golm Innovationszentrum





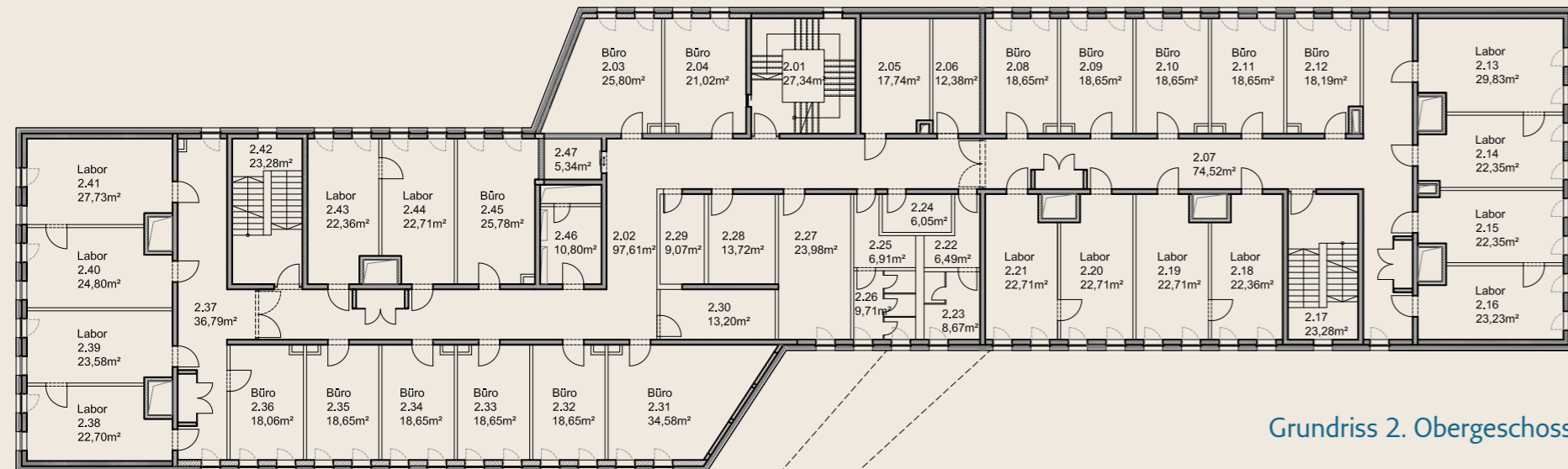
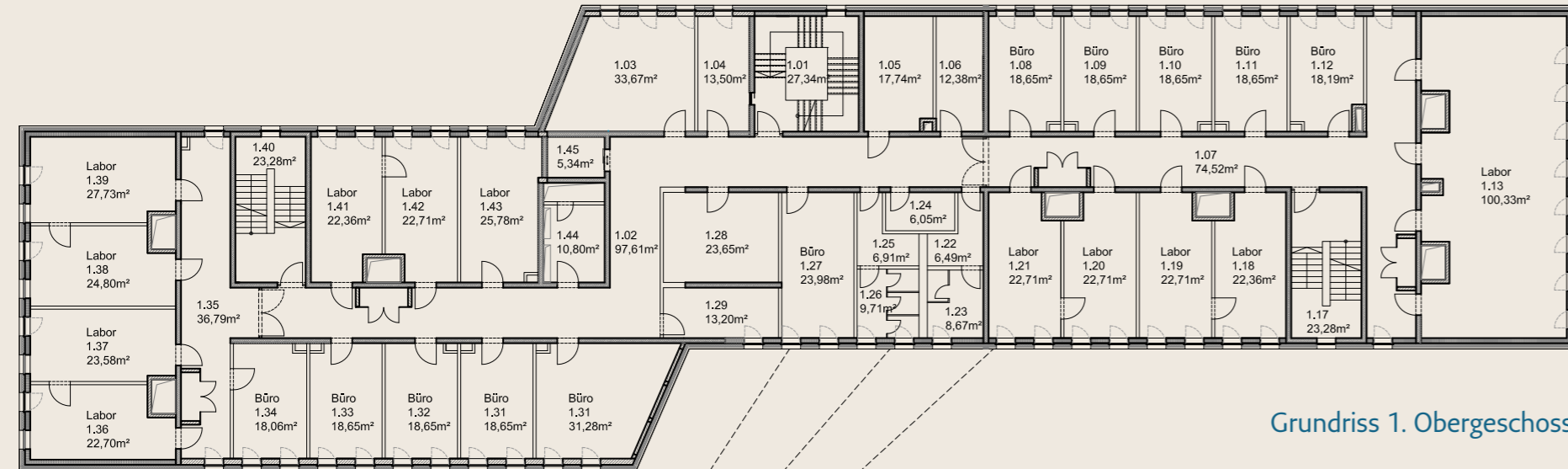
GO:IN 2

Labor- und Bürogebäude im
POTSDAM SCIENCE PARK

PROFIL

Mit dem **GO:IN 2** entstehen derzeit ca. 3.100 m² bezugsfertige Büro- und Laborflächen im Potsdam Science Park, einem der erfolgreichsten und spannendsten Wissenschafts- und Forschungsstandorte in der Hauptstadtregion Berlin-Brandenburg. Die Fertigstellung des topmodernen Büro- und Laborgebäudes erfolgt im September 2021.





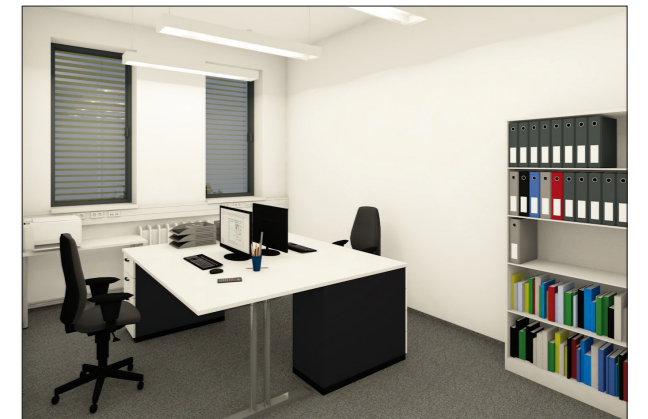
RAUMANGEBOTE

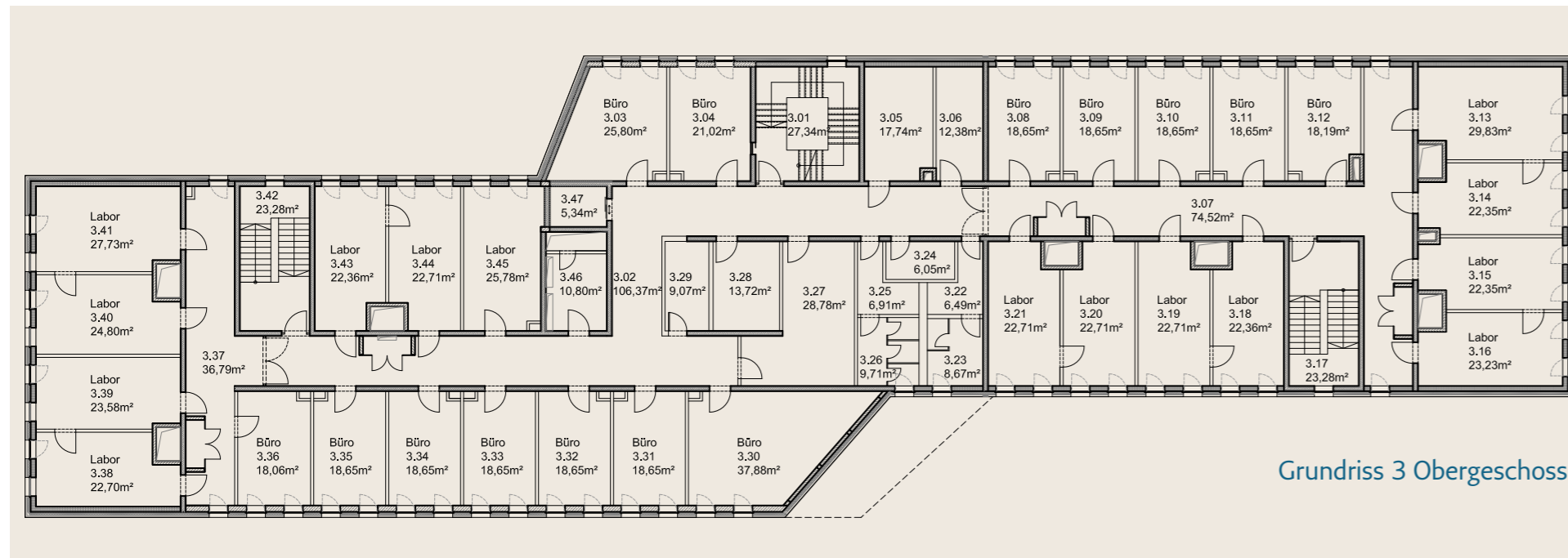
Büroflächen

- 53 Büroeinheiten auf 1200 m² Fläche
- Größe ab 18 m²
- Einzel-, Doppel- und Dreifachkombination möglich
- moderne, nutzerorientierte Infrastruktur
- elektronische Außenjalousien
- Bildung abgeschlossener und zusammenhängender Einheiten aus Büro und Labor bis zu 805 m² möglich
- Betonkerntemperierung in den Decken zur Kühlung der Büros im Sommer

Seminarraum/Lounge

- Größe: 66 m², teilbar, Platz für 50 Personen
- Größe 31 m² im 1. OG





Grundriss 3 Obergeschoss

Etage floor	Laborfläche Lab area	Bürofläche Office area	Lager storage	Außenstellplatz parking spaces
3. OG / 3rd floor	332 m ²	318 m ²	14 m ²	
2. OG / 2nd floor	332 m ²	296 m ²	27 m ²	
1. OG / 1st floor	334 m ²	201 m ²	37 m ²	
EG / Ground floor	188 m ²	276 m ²		50
KG / basement			204 m ²	
Nettokaltmiete Net basic rent	< 50 m ² 29,50 EUR/m ²	< 20 m ² 19,50 EUR/m ²	8,50 EUR	40,00 EUR

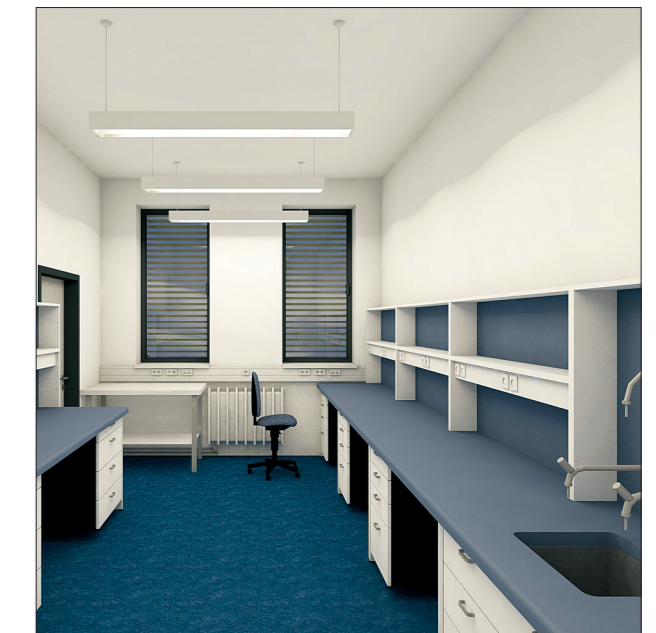
Über die Amietung von einzelnen Laboren oder Büro-
räumen hinaus, können abgeschlossene Flächen zwi-
schen ca 154 m² und 805 m² angefragt werden.

Je nach Größeder Fläche und Zusammensetzung der
Nutzungsart beträgt die durchschnittliche Nettokalt-
miete ca 20 Euro /m² - 24 Euro /m².

RAUMANGEBOTE

Laborflächen

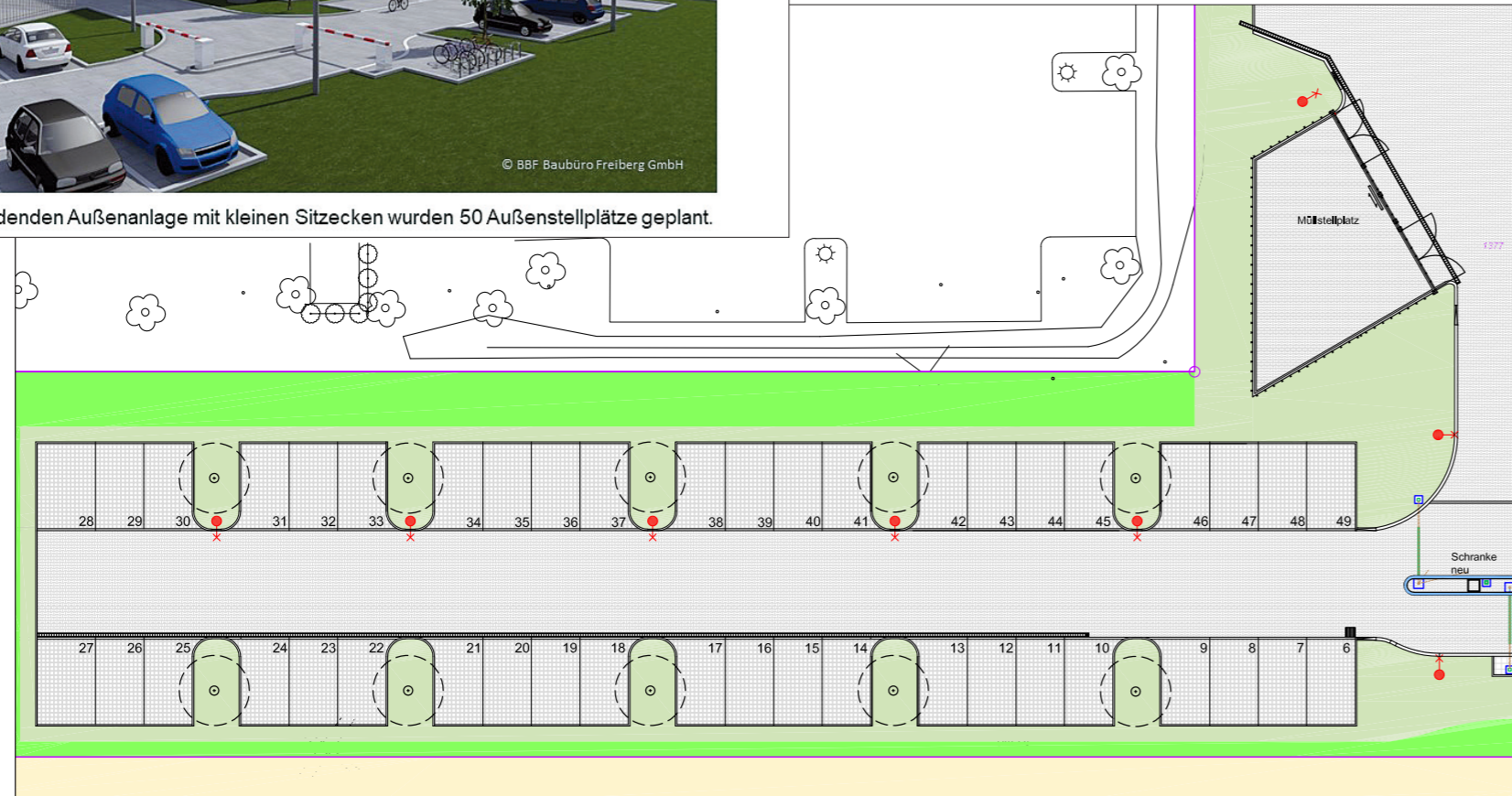
- 23 Doppellabore ab 45 m²
- zwei Laborräume bilden jeweils eine Einheit
- separate Versorgung mit Zu- und Abluft, Trinkwasser
und Abwasser, Kühlwasser, Elektroverteilung,
Notstrom, Datennetz
- Grundausrüstung: Notdusche, PVC-Bodenbelag
- elektronische Außenjalousien
- Sicherheitsstandard S1, mit Nachrüstungen auch
für den Sicherheitsstandard S2 geeignet



GO:IN 2 – Ansicht Süd / West



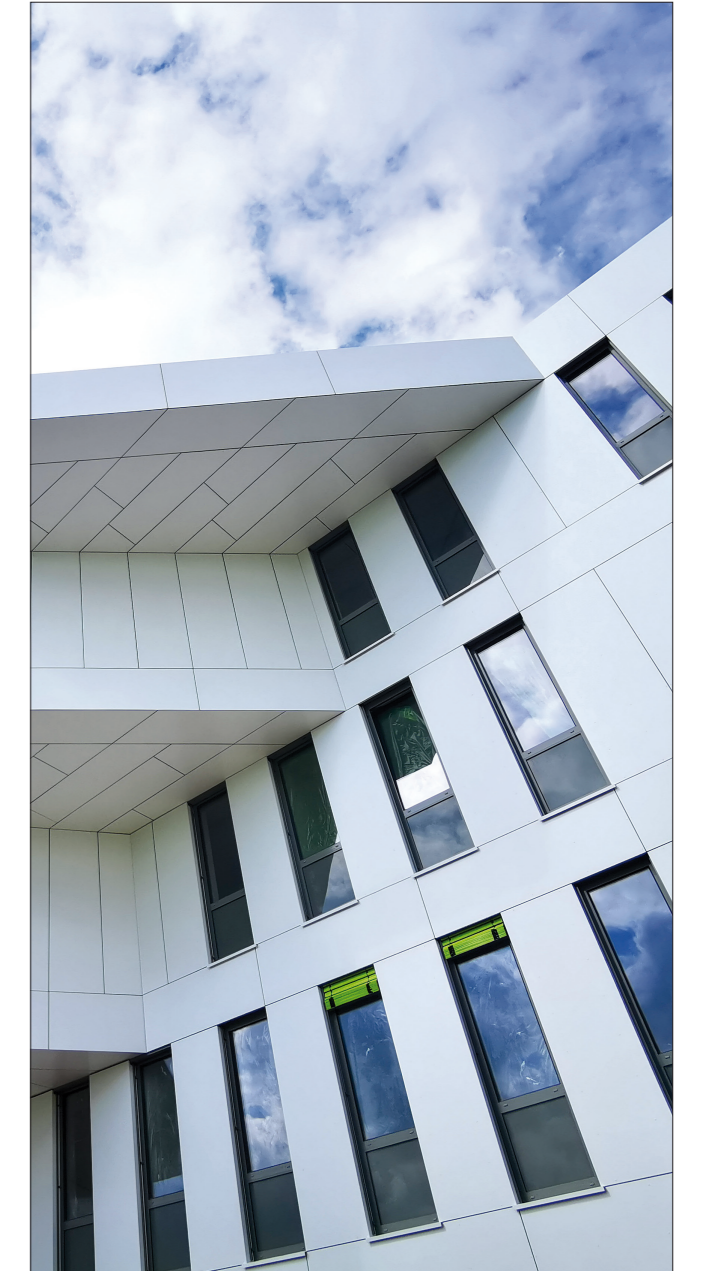
Neben einer einladenden Außenanlage mit kleinen Sitzecken wurden 50 Außenstellplätze geplant.



GO:IN 2 Labor- und Bürogebäude im POTSDAM SCIENCE PARK

AUSSTATTUNG

- Centermanagement direkt vor Ort
- Personenaufzug bis 1.000 kg
- getrennte WC-/Sanitärräume auf jeder Ebene
- voll ausgestattete Teeküchen
- klimatisierter zentraler Serverraum
- strukturierte Verkabelung zur flexiblen Verbindung aller Räume
- zentrale Brandmeldeanlage
- Duschen/Umkleide im Kellergeschoss
- 50 PKW Stellplätze





ANFAHRT

Mit dem Auto

Per Auto finden Sie ganz einfach zu uns. Von der Autobahn A10 kommend, nehmen Sie die Ausfahrt Leest und fahren in Richtung Potsdam. Aus Berlin oder Potsdam kommend, folgen Sie der Beschilderung nach Golm. Parkmöglichkeiten gibt es bei uns zahlreiche.

Mit der Bahn

Eine Anreise per Bahn ist unkompliziert und problemlos möglich, der Bahnhof Golm befindet sich mitten im Potsdam Science Park. Mit den Regionalzügen RB20 und RB21 erreichen Sie uns in nur 30 Minuten vom Berliner Hauptbahnhof und in wenigen Minuten vom Potsdamer Hauptbahnhof. Von dort sind alle Institute in wenigen Minuten fußläufig zu erreichen.

Mit dem Bus

Die Buslinien 605, 606 und X5 fahren vom Hauptbahnhof Potsdam direkt zum Potsdam Science Park. Die Linie 612 fährt aus der Potsdamer Innenstadt in den Park. Die genauen Fahrzeiten finden Sie auf der Website der Verkehrsbetriebe Berlin-Brandenburg (VBB).

Vom Flughafen BER

Vom Flughafen BER erreichen Sie uns direkt mit dem Regionalzug RB22. Die Fahrt bis zum Bahnhof Golm dauert nur 30 Minuten.



Potsdamer Technologie-
und Gründerzentren

KONTAKT / MIETANFRAGEN

Vermietung / Verwaltung

Rusalka Mirtschink

Fon: +49 (0) 331-232 200 50

E-Mail: GOIN-II@tgzp.de

www.tgzp.de | www.potsdam-sciencepark.de

Standort Potsdam Science Park



We Live Science.



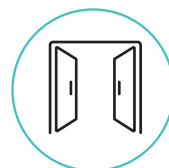
Der Potsdam Science Park ist ein lebendiger Ort des Wissens, der ein inspirierendes Umfeld für alle bietet, die hier forschen, studieren, gründen oder investieren wollen. Über Autobahn und direkte Zugverbindungen ist der Standort **optimal an Berlin und den BER angebunden**. Dicht getaktete Buslinien und gut ausgebaut Radwege verbinden den Standort mit der Potsdamer Innenstadt.



Die Stärke des Parks ist die **Konzentration exzellenter wissenschaftlicher Einrichtungen**, die eng miteinander arbeiten. Drei Institute der Max-Planck-Gesellschaft und zwei Institute der Fraunhofer-Gesellschaft sowie der größte Campus der Universität Potsdam machen den Potsdam Science Park zu einem erstklassigen Standort für Forschung und Entwicklung in den Bereichen Lebenswissenschaften, Biotechnologie, Physik, Chemie, Optik, Photonik und Materialwissenschaften.



Der Science Park mit seinen zahlreichen Ressourcen sowie Strukturen mit internationaler Reichweite bietet optimale Standortbedingungen für wissenschaftsnahen Unternehmen. Wir bauen **Brücken zwischen Spitzenforschung, Lehre und Wirtschaft** und unterstützen Wissenschaftler*innen dabei, ihre Expertise in die Wirtschaft zu überführen sowie Gründungsideen zu entwickeln und erfolgreich umzusetzen. Startups finden hier Raum für Ideen und profitieren von den weitreichenden Netzwerken an wissenschaftlichen Instituten, forschungsnahen Unternehmen und Förderinstitutionen.



Unser Welcome Service ist der zentrale Ansprechpartner für Sie und Ihre Mitarbeiter*innen wenn Sie neu am Standort sind. Wir beraten zur Wohnungssuche und Kinderbetreuung. Wir helfen Ihnen dabei, in Potsdam anzukommen, sich mit den Lebensgewohnheiten vor Ort vertraut zu machen, Freundschaften zu schließen und herausfordernde Situationen zu meistern. Dazu bieten wir Sprachkurse, Events, Infoabende, gemeinsame Ausflüge und regelmäßige Treffen an.



Ein innovativer Science Park benötigt ein **engagiertes Management**, das alle Interessen und Bedarfe passgenau zusammenfügt. Seit über zehn Jahren wird diese Aufgabe von der Standortmanagement Golm GmbH wahrgenommen. Wir beraten, unterstützen und helfen; wir entwickeln Angebote, fördern Austausch und Kommunikation. Mit unserer Arbeit schaffen wir eine Erfolgsumgebung für die Nutzer*innen des Science Parks.

KONTAKT

Agnes von Matuschka
Standortmanagement Golm GmbH
Am Mühlenberg 11 | 14476 Potsdam

+49 (0)331-237 351 135
info@potsdam-sciencepark.de
www.potsdam-sciencepark.de