

Gründen to go: Der rote Faden

Das kleine 1x1 der Gründungsformalitäten

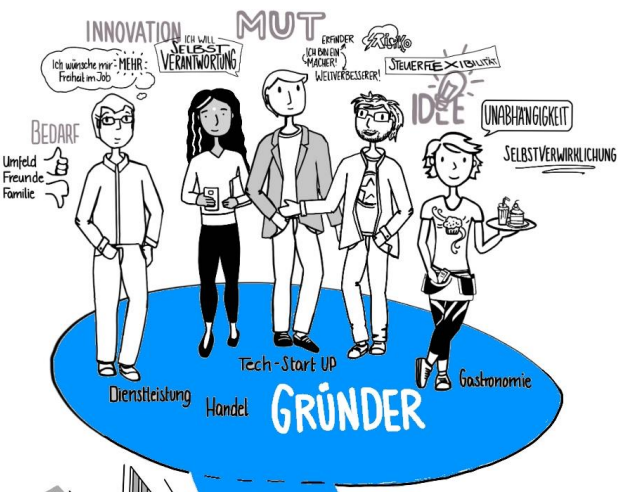
Manfred Kulla

Handwerkskammer Potsdam

Alexander Arnold

Industrie- und Handelskammer Potsdam

Phasen der Gründung



Gewerbebegriff

Gewerbe im Sinne der Gewerbeordnung ist jede erlaubte, auf Gewinnerzielung gerichtete und auf Dauer angelegte selbständige Tätigkeit.

Ausgenommen sind Urproduktion (Land- und Forstwirtschaft, Fischerei, Jagd, Bergbau), freie Berufe und Verwaltung eigenen Vermögens.

Arten der Selbständigkeit

Gewerbe – IHK / HWK

Freiberufler

und sonstige...

Anmeldungen bei Behörden

Gewerbeamt

Finanzamt

Kammern

Berufsgenossenschaft

Agentur für Arbeit / Jobcenter

Versicherungen

Betriebliche Versicherungen



Persönliche Absicherungen

Betriebliche Versicherungen

Betriebshaftpflichtversicherung

Betriebliche Rechtsschutzversicherung

Gebäudeschutz- und Sachversicherung

Betriebsunterbrechungsversicherung

Persönliche Absicherungen

Krankenversicherung

Pflegeversicherung

Rentenversicherung

Freiwillige Arbeitslosenversicherung

Unfallversicherung/ Berufsgenossenschaften

Wichtig!

Bevor Sie eine selbständige Tätigkeit beim Gewerbeamt oder Finanzamt anmelden, sollte Ihre soziale Absicherung geklärt sein.

Fördermöglichkeiten

für Gründungen aus
der Arbeitslosigkeit

- Gründungszuschuss, Einstiegsgeld

für die Einstellung
benachteiligter
Personen

- Bundesagentur für Arbeit

zur Unternehmens-
beratung

- BAFA „Förderung
unternehmerischen Know-hows“
- Lotsendienste

Fehlerquellen

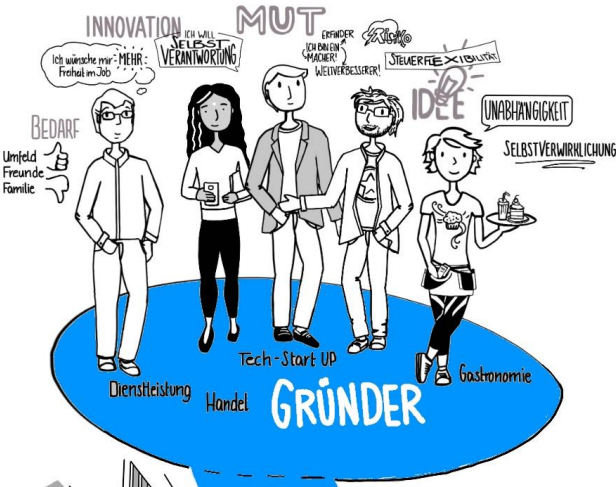
Businessplan wurde nicht selbst entwickelt

Markt und Wettbewerb wurde falsch eingeschätzt

Kapitalbedarf wurde zu gering geplant

Zeitablauf/ Zeitaufwand wurde unterschätzt

Phasen der Gründung



Viel Erfolg.

Bildmaterial: www.pexels.com / www.scivisto.com / www.panthermedia.net

Viel Erfolg.



Bildmaterial: www.pexels.com / www.scivisto.com / www.panthermedia.net